

COLENTIA

# DES ETABLISSEMENTS DE SOINS ACCESSIBLES AUX PERSONNES A MOBILITE REDUITE

**04 avril 2014**

**Xavier Anciaux**, Administrateur ASBL Plain-Pied  
**Julie Vanhalewyn**, Architecte – Orthopédagogue ASBL Plain-  
Pied

**Plain-Pied** 

# Qui est Plain-Pied?

- Bureau d'études en mobilité piétonne et en accessibilité
- Objectif social: « optimiser l'autonomie des personnes à mobilité réduite par un travail d'études et de recherches »
- Equipe de techniciens : architectes, architectes d'intérieur, voiriste, ergothérapeute,...
- Etudes d'aménagements, de plans, analyse de P.U., labels, formations, site internet,...

# Qu'est-ce qu'une personne à mobilité réduite?

## Définition

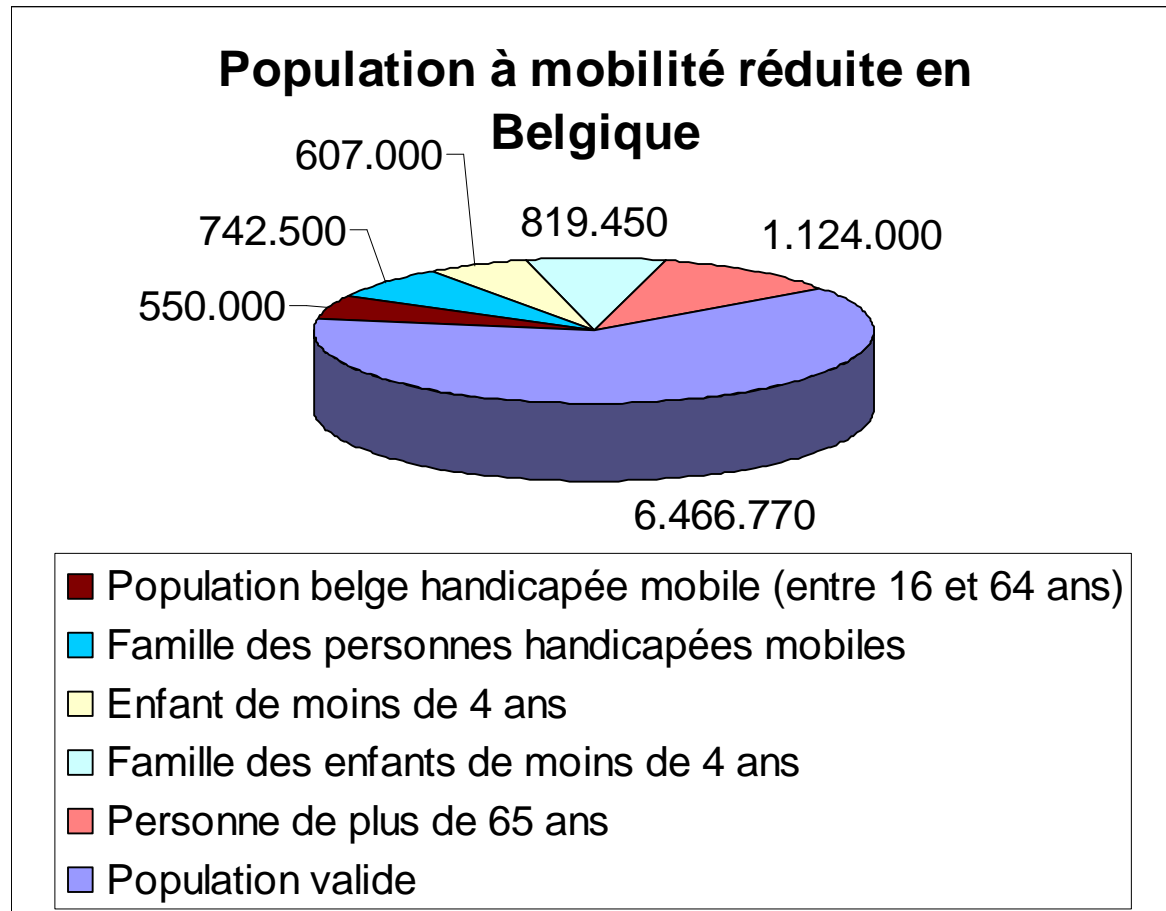
- Une personne à mobilité réduite est une personne gênée dans ses mouvements en raison de sa **taille**, de son **état**, de son **âge**, de son **handicap permanent** ou **temporaire** ainsi qu'en raison des appareils ou **instruments** auxquels elle doit recourir pour se déplacer.



- Plusieurs facteurs sont également susceptibles de diminuer l'aisance à circuler : la **cécité**, la **maladie**, la **grossesse**, la **convalescence**, l'**accident** ou **simplement l'encombrement** par l'utilisation d'un **caddie**, d'un **landau**, de **colis**, de **bagages**, etc.

# Qui est à mobilité réduite?

- Handicap permanent ou temporaire
- Taille
- Age
- Instruments
- Cécité
- Maladie
- Grossesse
- Accident
- Encombrement landau, caddie



Quels sont les demandes de la personne à mobilité réduite?

**Autonomie**

**=**

**Se déplacer sans l'aide  
d'une tierce personne**

# Quels sont les types de handicaps?

## □ Moteurs



## □ Sensoriels



# Obligations légales en accessibilité

- En Région Wallonne



RÉGION WALLONNE

- Article 414 du CWATUPE
  - ▣ Actes et travaux concernés
  - ▣ Dérogations
- Article 415 du CWATUPE
  - ▣ Normes minimales

# Les déficiences :

MR / MRS / RS

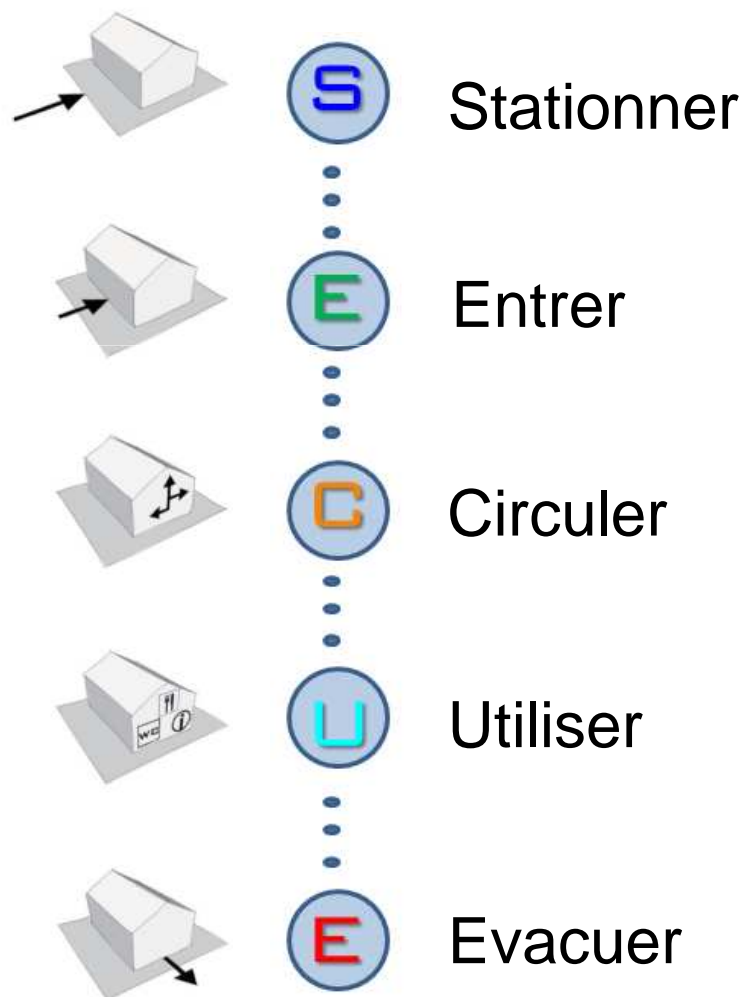


Personnes âgées

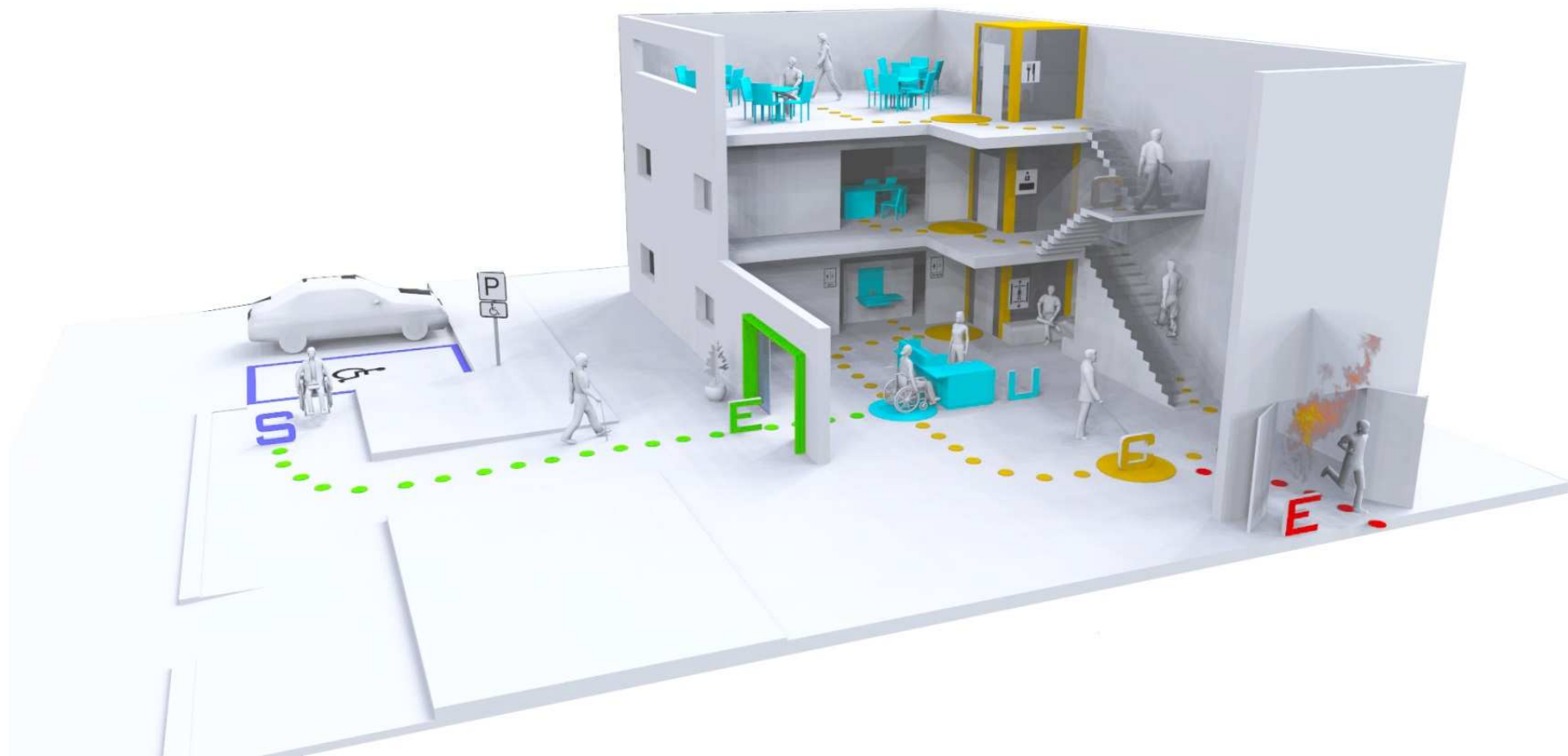




# La méthode SECUE:



# La méthode SECUE:

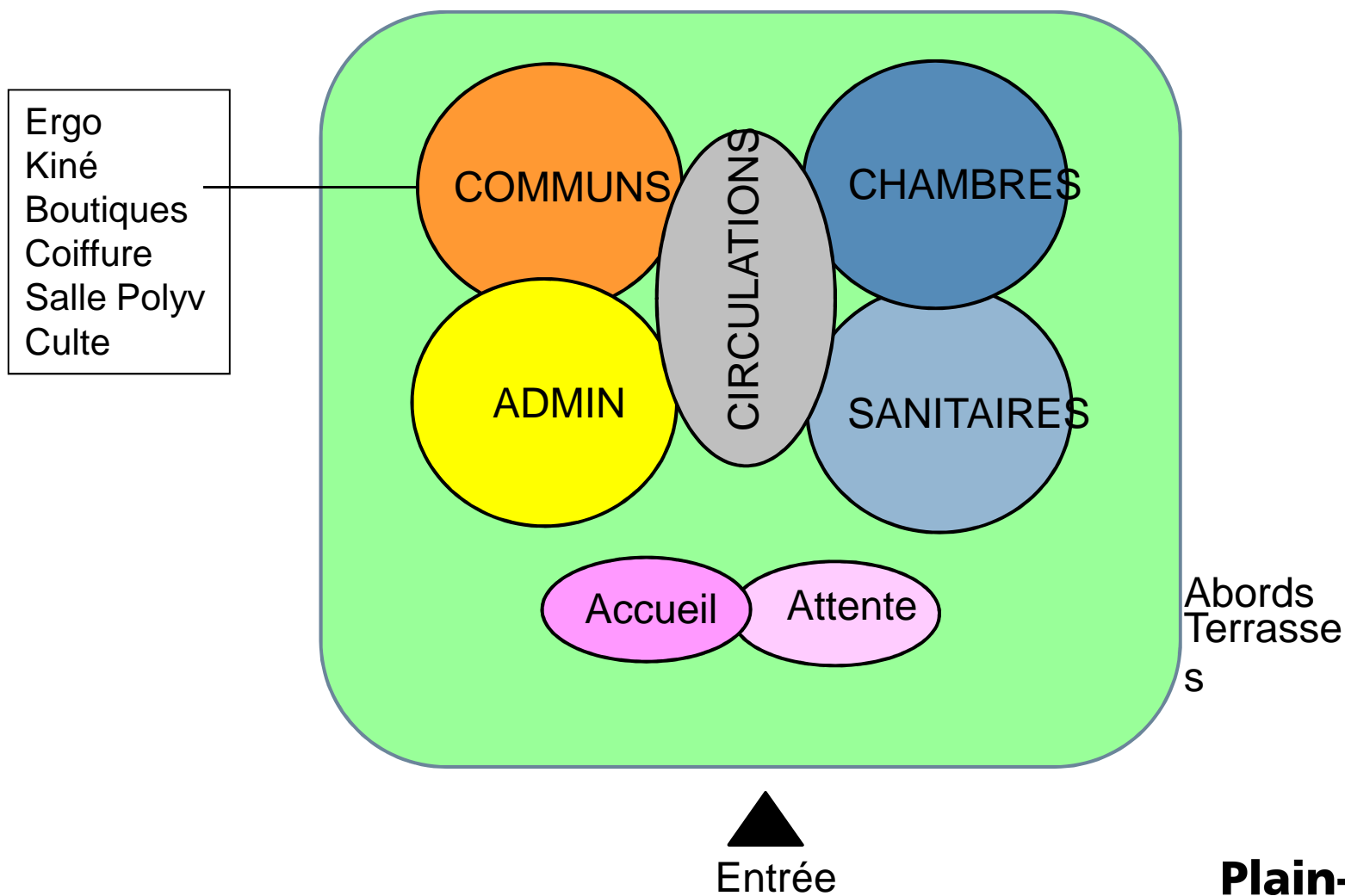


# Quels espaces:



Résidents

Familles



# Outil pour la conception:



# Besoins des résidents de MR/MRS/RS:

- Équilibre
- Manipulation fine
- Tremblements
- Problèmes de vue
- Problèmes d'ouïe
- Encombrement aides techniques
- Fatigue
- ...

# Les 10 critères:

---

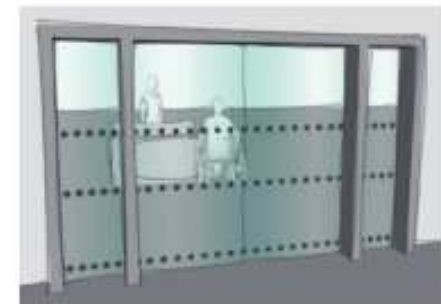
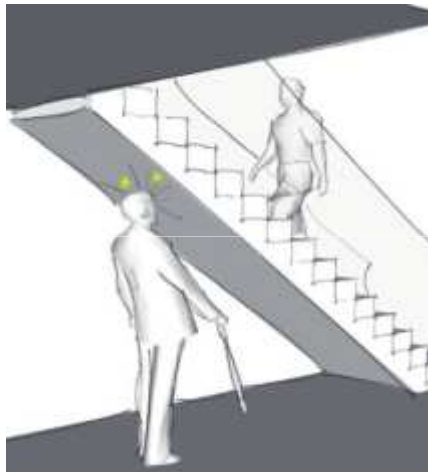
1. Identification
2. Sol sans entrave
3. Ni marche, ni ressaut et horizontalité
4. Absence d'obstacles et prévention des dangers
5. Aire de manœuvre suffisante
6. Libre passage suffisant
7. Utilisation des commandes et équipements
8. Signalétique
9. Confort d'usage
10. Évacuation

# Sol sans entrave: Ni marche ni ressaut, horizontalité



**Plain-Pied** 

# Absence d'obstacles et prévention des dangers:

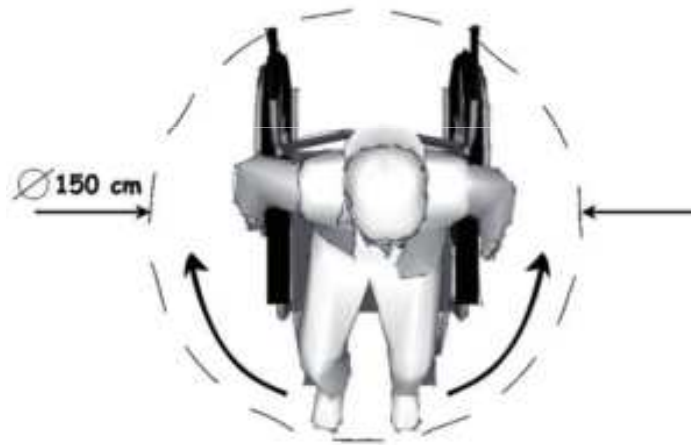


**Plain-Pied** 

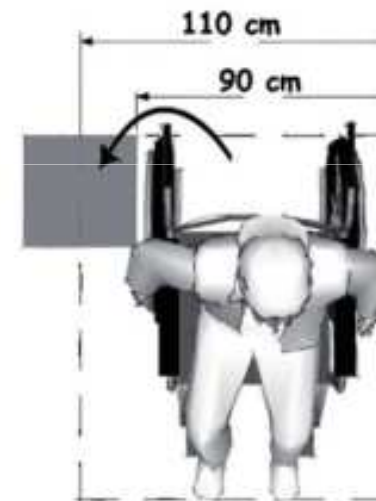


# Aire de manœuvre suffisante:

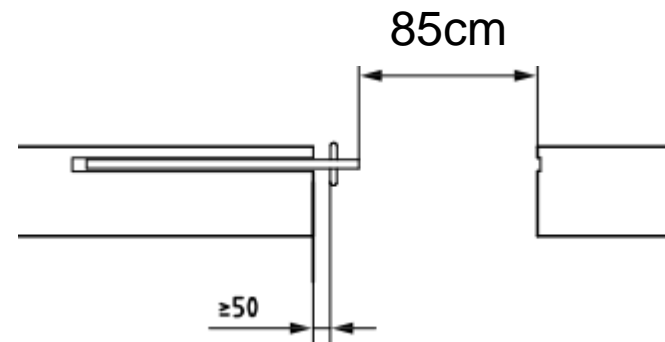
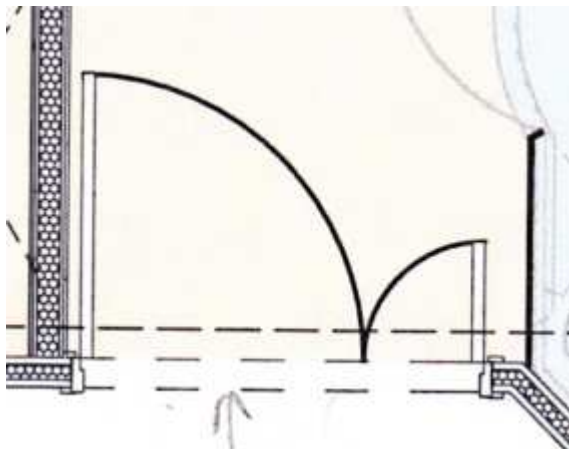
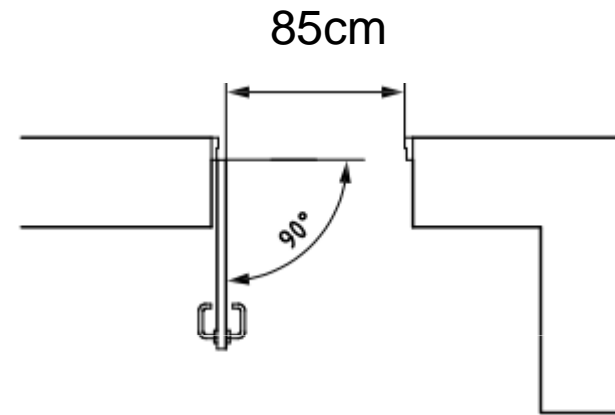
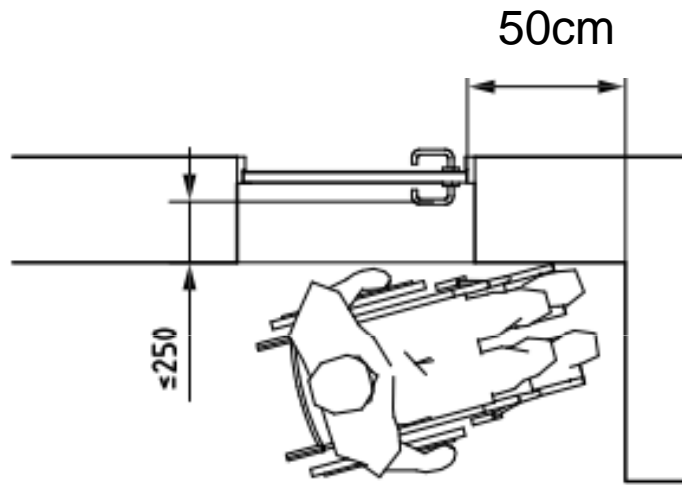
## 1. Les aires de rotation



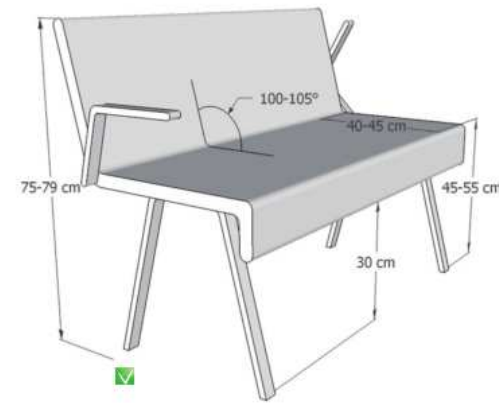
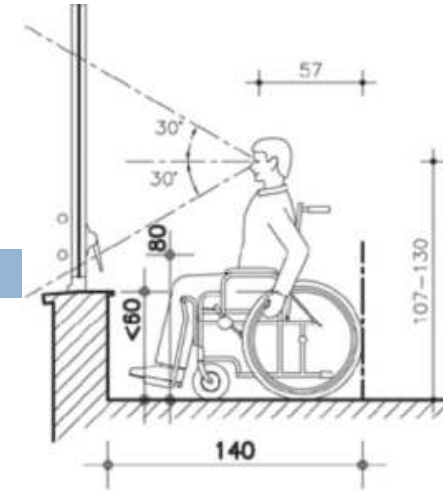
## 2. Les aires de transfert



# Libre passage suffisant:



# Confort d'usage:



**Plain-Pied** 

# Confort d'usage: les contrastes



**Plain-Pied** 

# Signalétique:



TABLEAU DES INDICES DES CONTRASTES VISUELS ENTRE DEUX COULEURS

	Blanc	Gris	Noir	Brun	Rose	Pourpre	Vert	Orange	Bleu	Jaune	Rouge
Rouge	84									82	
Jaune		73	89	80		75	76		79		
Bleu	82										
Orange				76							
Vert	80										
Pourpre	79										
Rose				73							
Brun	84										
Noir	91										
Gris	78										
Blanc											

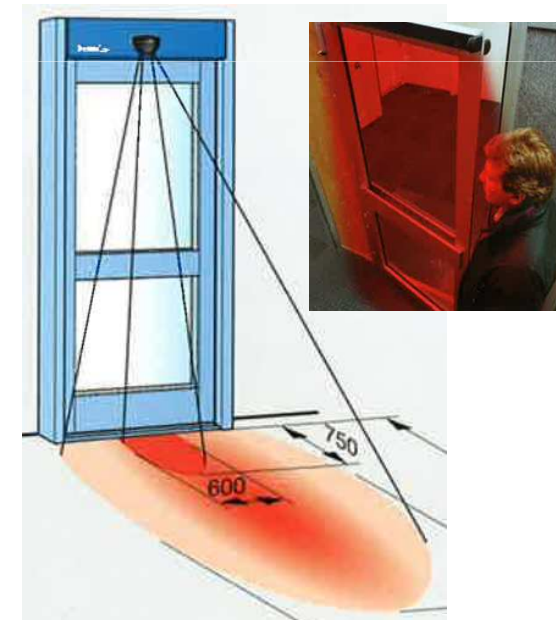
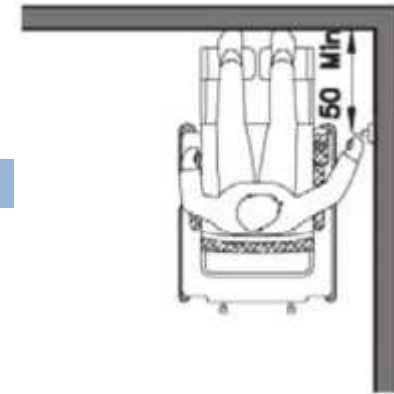
ne pas utiliser (inférieure à 70 %)

conforme (supérieure ou égale à 70 %)

Recommandation : choisir les combinaisons des couleurs où le contraste visuel est  $\geq 70\%$

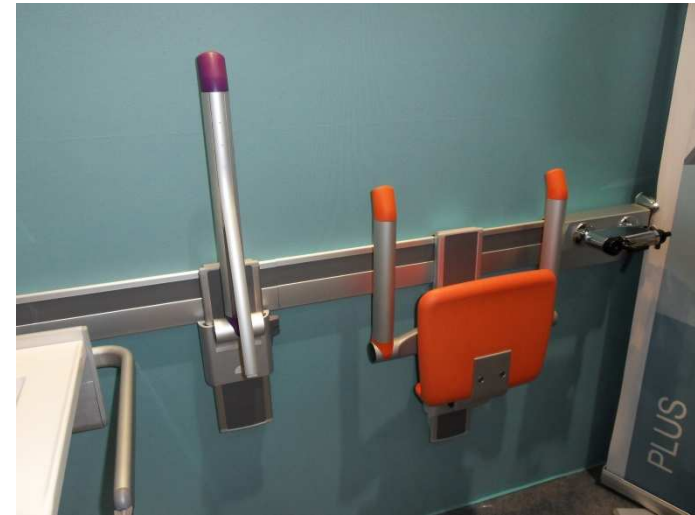
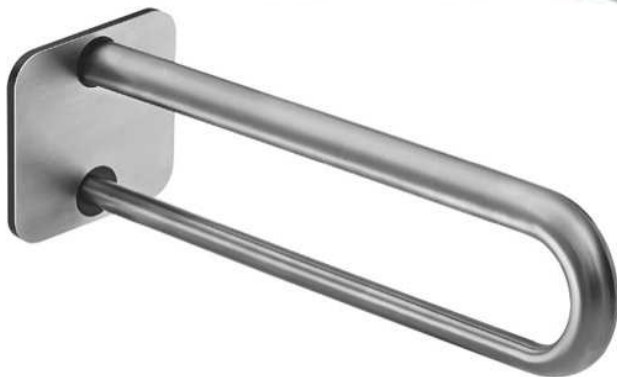


# Utilisation des commandes et équipements:



Plain-Pied 

# Pensez à la flexibilité:



**Plain-Pied** 

CONTACT

**MERCI POUR VOTRE ATTENTION...**

**VZW - ASBL PLAIN-PIED**

Rue Nanon, 98  
5000 Namur  
Tél: 081/390 636

[contact@plain-pied.com](mailto:contact@plain-pied.com)  
[www.plain-pied.com](http://www.plain-pied.com)

**Plain-Pied** 