



Définition

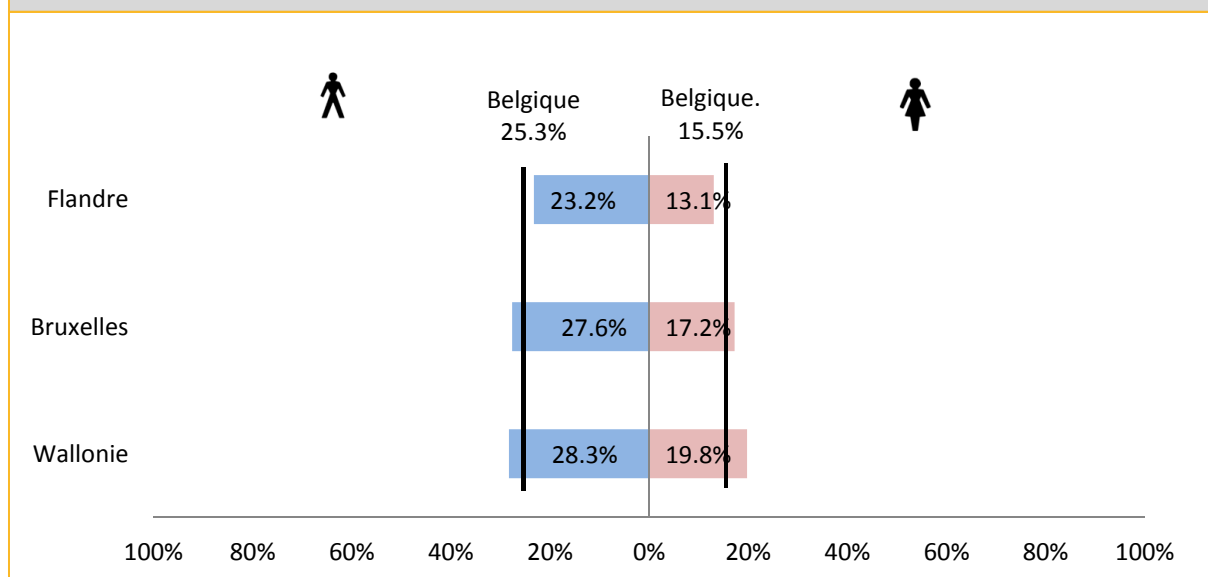
Par convention, l'OMS parle de tabagisme régulier lorsque quelqu'un fume chaque jour au moins un produit tabagique quelconque.

Les résultats présentés ici sont ceux du questionnaire auto-rempli de l'enquête nationale de santé qui demande « Fumez-vous actuellement tous les jours ? » aux personnes ayant répondu avoir déjà fumé plus de 100 cigarettes ou une quantité équivalente de tabac, au cours de votre vie.



Les chiffres

Figure 1 : Proportion de personnes (de + de 15 ans) déclarant fumer quotidiennement, (%)



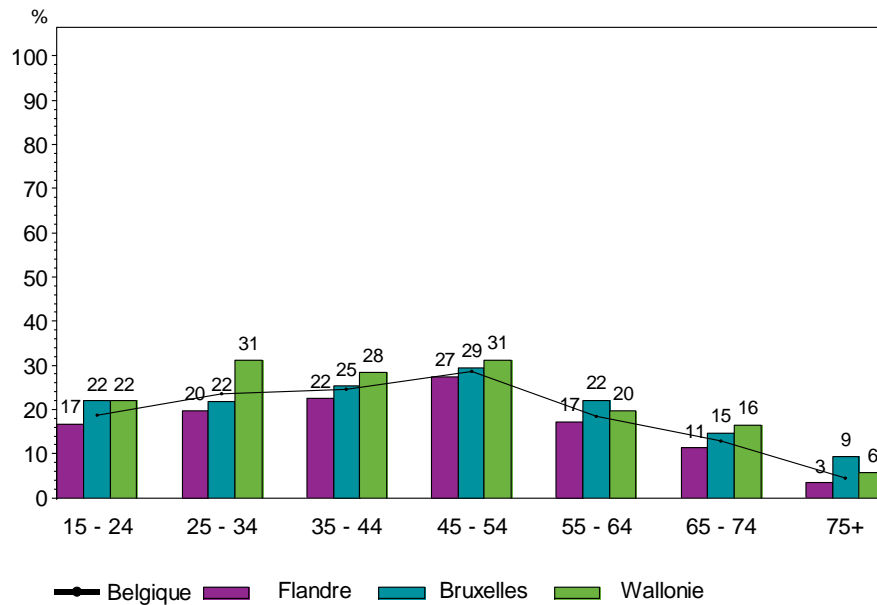
Source : HIS 2008, INSTITUT SCIENTIFIQUE DE SANTE PUBLIQUE, Bruxelles

En 2008, d'après l'enquête nationale de santé, près d'un quart de la population wallonne de plus de 15 ans fume quotidiennement (24%). C'est plus qu'en Flandre et à Bruxelles. Les hommes sont plus nombreux que les femmes à déclarer fumer quotidiennement (28,3 % des hommes et 19,8 % des femmes). On n'observe pas de différence significative sur cette question entre les provinces wallonnes.



Croisement avec les classes d'âge

Figure 2 : Proportion de personnes déclarant fumer quotidiennement, en fonction de l'âge, (%)



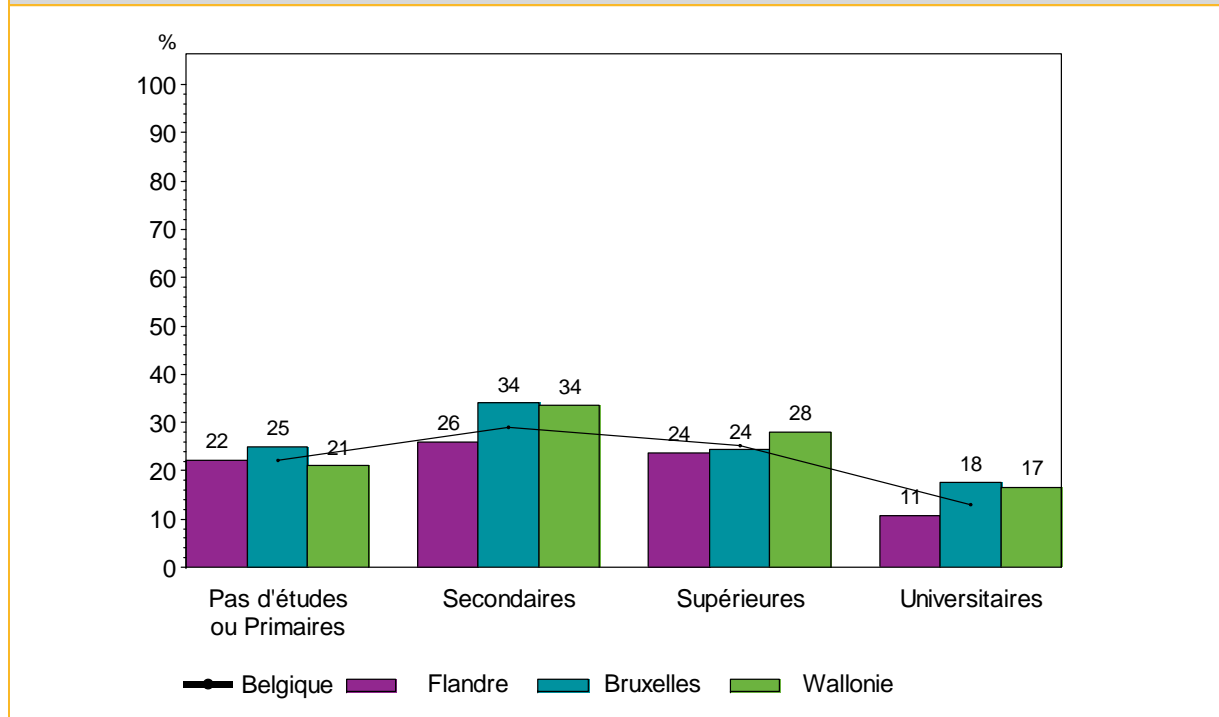
Source : HIS 2008, INSTITUT SCIENTIFIQUE DE SANTE PUBLIQUE, Bruxelles

Les proportions de fumeurs quotidiens diminuent dans les tranches d'âge de plus de 55 ans. Cela peut être dû à l'abandon progressif des habitudes tabagiques ou peut-être à un effet de génération, ou encore à une mortalité prématurée plus importante chez les fumeurs.



Croisement avec les niveaux d'instruction

Figure 3 : Proportion de personnes (15 ans et +) déclarant fumer quotidiennement, en fonction du niveau d'instruction le plus élevé dans le ménage (%)



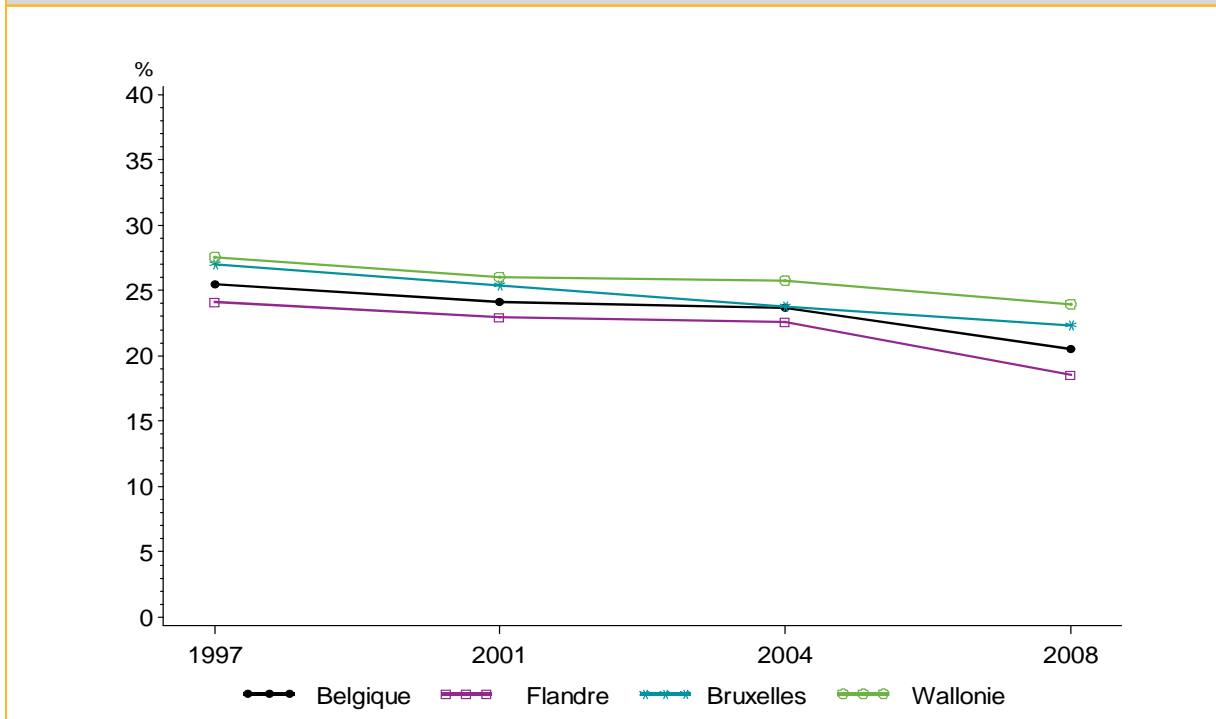
Source : HIS 2008, INSTITUT SCIENTIFIQUE DE SANTE PUBLIQUE, Bruxelles

Les personnes issues de ménages où le plus haut diplôme est un diplôme universitaire sont moins nombreuses à fumer quotidiennement que les autres.



Evolution temporelle

Figure 4 : Evolution de la proportion de personnes (15 ans et +) déclarant fumer quotidiennement (%)



Source : HIS 2008, INSTITUT SCIENTIFIQUE DE SANTE PUBLIQUE, Bruxelles

Entre l'enquête de 1997 et celle de 2008, on observe une diminution de la proportion de fumeurs quotidiens dans les trois régions belges mais il n'y a qu'en Flandre que la diminution est statistiquement significative.