



Définition

Deux sources de données permettent de quantifier les contacts avec le généraliste. Les données de l'INAMI nous donnent un nombre global de prestations par unité géographique. L'Enquête Nationale de Santé complète cette information en fournissant la proportion de personnes dans la population qui déclarent avoir eu un contact avec un généraliste au cours des 12 mois qui précèdent l'enquête.



Nombre moyen de contacts par an et par habitant avec le généraliste

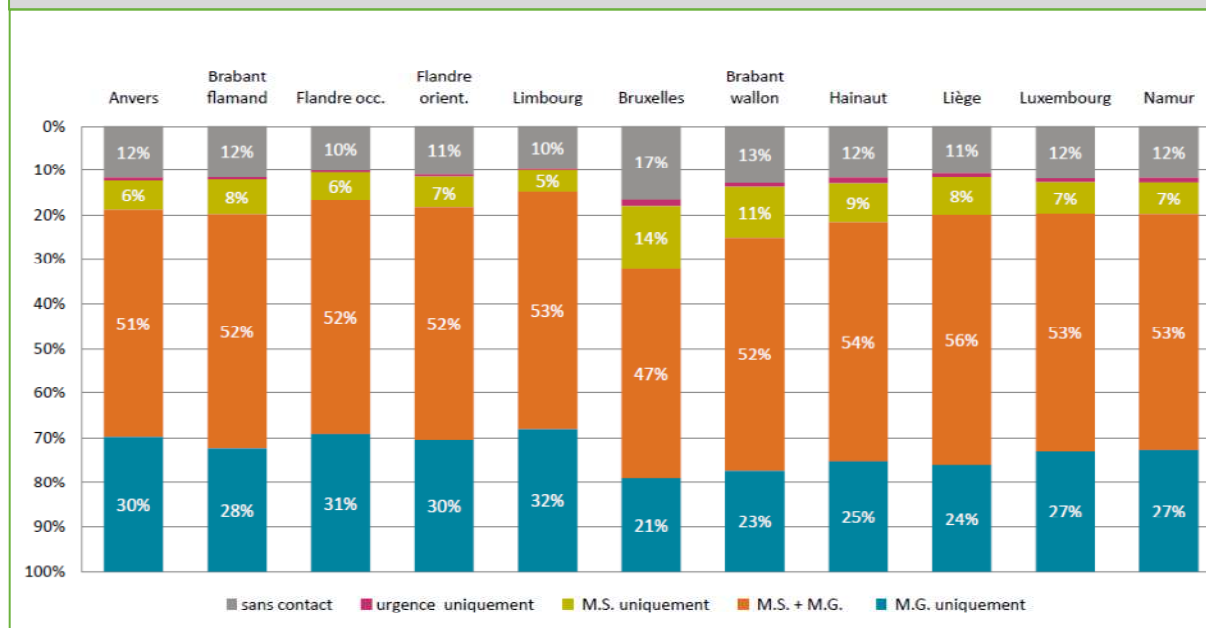
D'après l'étude de l'INAMI sur la performance de la médecine générale¹, 79% des wallons ont eu un contact (consultation ou visite) avec un médecin généraliste en 2008. 12% des assurés wallons n'ont consulté aucun médecin (ni spécialiste, ni généraliste). Ces proportions sont comparables à celles trouvées en Flandre. A Bruxelles, ce sont 68% des habitants qui ont eu un contact avec un généraliste cette année-là et 17% qui n'ont pas vu de médecin.

Les raisons pour expliquer les différences entre Bruxelles et les deux autres régions sont nombreuses. En effet, la consultation d'un médecin dépend à la fois de l'état de santé du patient, de sa propension à consulter le généraliste lorsqu'un problème de santé survient (capacité personnelle de faire face à de petits problèmes de santé, choix du généraliste en première intervention plutôt que le spécialiste, besoin de type administratif, etc.), du prestataire lui-même, de l'accessibilité géographique, etc.²

¹ Meeus P, Van Aubel X. Performance de la médecine générale, bilan de santé. Health Services Research (HSR). Bruxelles : Institut national d'assurance maladie-invalidité (INAMI). 2012. D/2012/0401/11.

² Tableau de bord RW

Figure 1 : Pourcentage de contacts ambulatoires (consultation ou visite) avec un médecin (par province) et répartition par type de contact (pas de contact, médecins généraliste (M.G.), médecins spécialistes, les deux), INAMI 2012

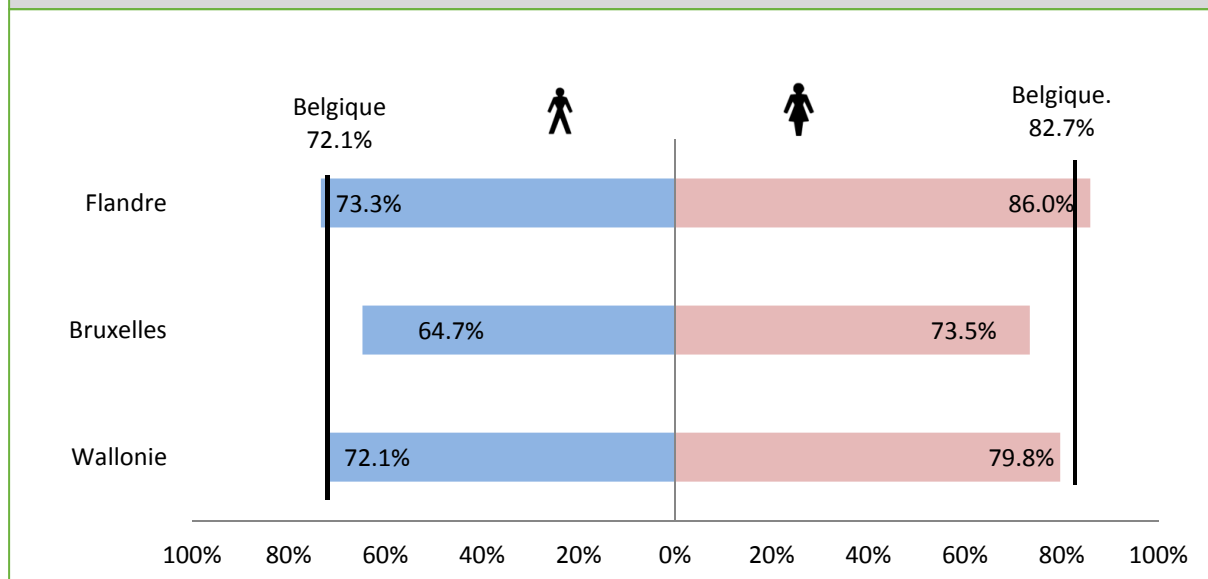


Source : INAMI Service de soins de santé, Performance de la médecine générale, 2012

Dans l'Enquête Nationale de Santé (ISP, 2008), près de 95% des wallons interrogés déclarent avoir un médecin généraliste attitré. C'est plus qu'à Bruxelles (81%) mais moins qu'en Flandre (97%). Pour cet indicateur, on n'observe pas en Wallonie de différences significatives hommes-femmes.

Dans toutes les régions, les femmes sont plus nombreuses que les hommes à avoir eu un contact avec un généraliste dans les douze mois précédant l'enquête. En Wallonie, elles sont près de 80% à avoir vu un médecin généraliste dans les douze mois contre 72% chez les hommes. Ceci pourrait être en partie lié aux prescriptions de contraceptifs. Cependant, les femmes wallonnes sont moins nombreuses que les femmes flamandes à avoir vu un généraliste. C'est à Bruxelles que la proportion de personnes ayant vu un généraliste dans les 12 mois est la plus faible.

Figure 2 : Proportion de personnes déclarant avoir eu un contact avec un généraliste dans les 12 mois précédant l'enquête



Source : HIS 2008 INSTITUT SCIENTIFIQUE DE SANTE PUBLIQUE, Bruxelles

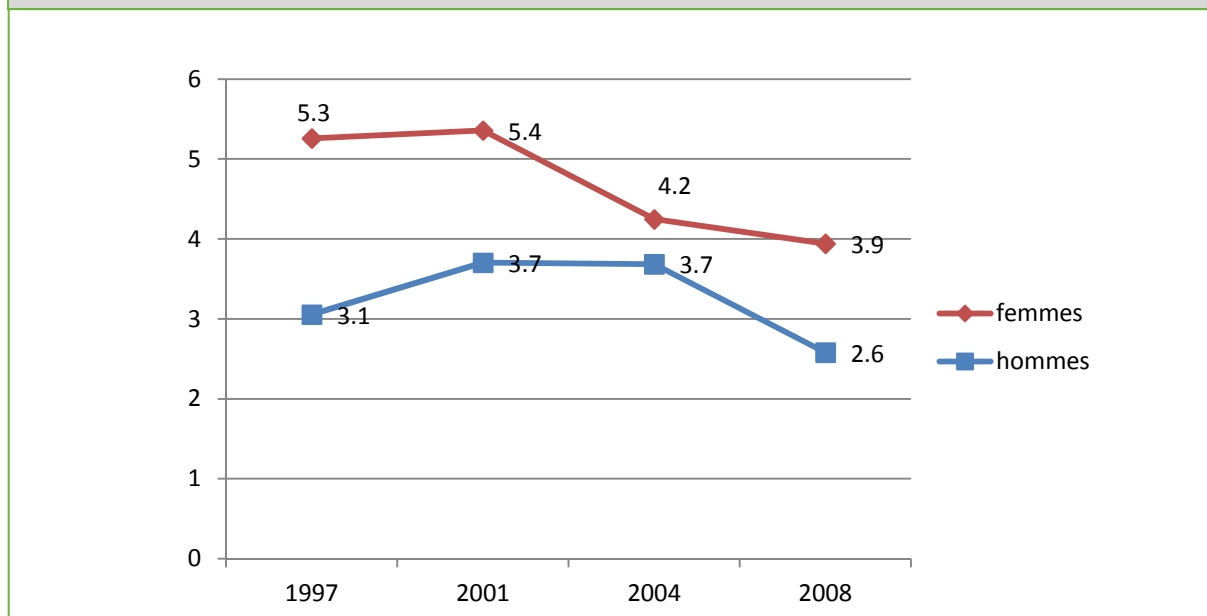
Le Wallon consulte un médecin généraliste presque 4 fois par an (taux moyen de visites et de consultations par habitant par an : 3,79). C'est plus qu'à Bruxelles (2,8) mais moins qu'en Flandre (4,21). Dans les provinces, on trouve sensiblement le même nombre de contacts. (INAMI, juillet 2012).



Evolution temporelle

D'après leurs propres déclarations, (Enquête nationale de santé, 2008), les Wallonnes consultent un peu plus le médecin généraliste que les Wallons : environ 39% d'entre elles ont eu un contact avec un généraliste dans les 12 mois qui ont précédé l'enquête, contre 26% chez les hommes. Les femmes wallonnes ont eu en moyenne 5 contacts avec leur généraliste dans les 12 mois précédant, contre 4 contacts en moyenne pour les hommes. Il apparaît aussi que la proportion de personnes ayant eu un contact avec un généraliste a diminué depuis l'enquête de 1997.

Figure 3 : Evolution de la proportion de personnes ayant un contact avec un médecin généraliste au cours des douze derniers mois, par sexe en Wallonie, HIS 2008



Source: HIS 2008 INSTITUT SCIENTIFIQUE DE SANTE PUBLIQUE, Bruxelles



Remarques pour l'interprétation

Le rapport de l'OCDE 'Health at a glance'³ attire l'attention sur le fait que le nombre de consultations médicales (chez un généraliste ou un spécialiste) par personne est assez élevé en Belgique : 7,7 par an contre 6,3 en moyenne en Europe. Ceci pourrait notamment s'expliquer par l'organisation en Belgique de la médecine par paiement à l'acte. Le nombre de consultations médicales est en effet plus faible dans les pays où le système est organisé différemment.

³ OCDE ; Health at a glance, 2012